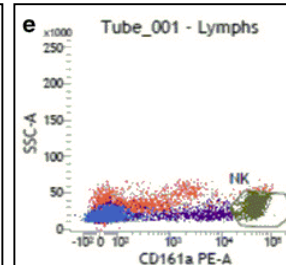
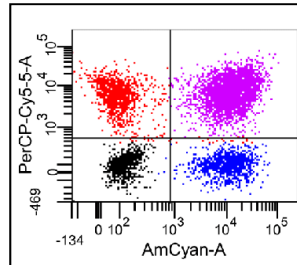
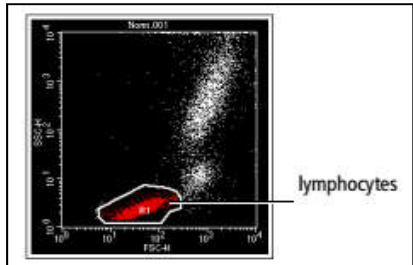


Aus der Core Facility für Zellsortierung und Zellanalyse

Sie möchten Ihre durchflusszytometrischen Analysen professionell darstellen?



→ → Wir haben FlowJo™! ← ←

Workspace
Erlaubt vielfältige Organisation und statistische Auswertung vieler Experimente und Probengruppen

Layout
publikationsreife Abbildungen

Offline Compensation
Nachträgliche Überprüfung und Anpassung der spektralen Überlagerung

Module und Plug-Ins
Tools für typische und komplexe durchflusszytometrische Analysen

The screenshot shows the FlowJo software interface. At the top, there's a menu bar with 'FlowJo', 'File', 'Edit', 'Workspace', 'Tools', and 'Configure'. Below it is a toolbar with icons for 'Add Sample...', 'Layout Editor', 'Add Keyword', 'Plate Editor', 'Annotate Experiment...', 'Biology', 'Help', and 'Statistics'. The main workspace is divided into several panes. On the left, there's a 'Group' pane showing a list of samples like '11092019 Makros' and '19112019'. Below that is a 'Statistic' table with columns for 'Name' and 'Statistic'. At the bottom, there's a 'Data Matrix' table. On the right, there's a 'Layout' pane showing several flow cytometry plots. A 'Statistics' pane is also visible at the top right, showing options for 'Add Statistic...', 'Median', 'CV', and 'Freq. of'. A 'Compensation' pane is highlighted in red in the screenshot.

FlowJo™ ist eine benutzerfreundliche Software zur Analyse von FACS Daten.

Das intuitive Interface ermöglicht mittels verschiedener Plug-Ins die *unkomplizierte Auswertung* von z.B. Zellzyklus- oder Proliferationsassays und erleichtert die *publikationsreife Darstellung*.

Wie kann ich FlowJo™ nutzen?

Ab Januar 2020 bietet die ZSA Schulungen zur Nutzung der Software an.

Nach anschließendem *hands-on* Training kann der Dongle (die Lizenz) dann ausgeliehen werden.

Interesse geweckt oder Fragen?

Dann einfach anrufen oder Email schreiben!