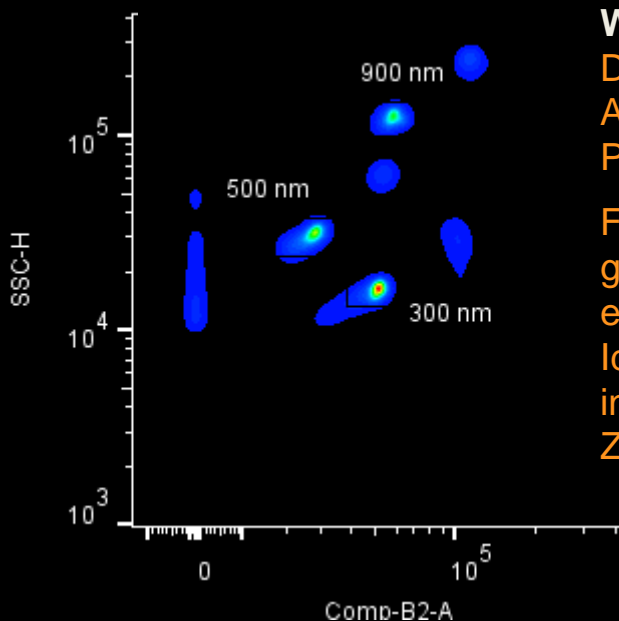
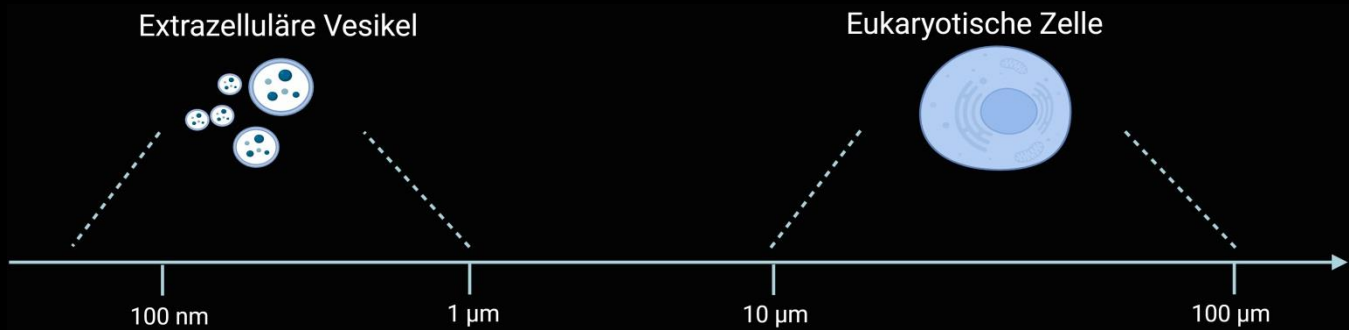


Beyond the horizon:

Extrazelluläre Vesikel - Detektion am Cytex® Aurora

Was sind extrazelluläre Vesikel? Extrazelluläre Vesikel werden von Zellen abgeschnürt – sind also von einer Membran umgeben und transportieren zelluläre Information in Form von RNA, DNA oder Proteinen.

Warum sind sie interessant? Sie spielen z.B. bei Metastasierungen eine Rolle und werden als diagnostische Marker diskutiert.



Wie können sie detektiert werden?

Die hohe Auflösung des Cytex® Aurora ermöglicht die Detektion von Partikeln ab ≥ 200 nm Größe.

Fluorophor-gekoppelte Antikörper gegen gewünschte Targets erlauben die gezielte Identifikation von EVs in Plasma oder Zellkulturen.

Interessiert?

Dann kontaktieren Sie uns - wir machen Ihre Kleinstpartikel sichtbar!